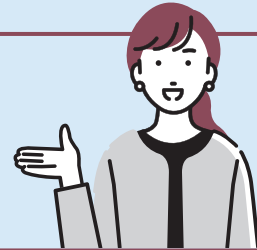




東洋英和女学院大学

東洋英和女学院大学では、企業が求める人材像や期待する能力について理解を深め、大学教育の質の向上と学生の就職支援の強化を目的として、本学の学生を採用いただいた企業・団体様へアンケート調査を実施しています。

アンケート調査へご協力いただいた企業・団体様からのご回答を通して、東洋英和女学院大学や卒業生、本学の就職支援の取り組みについてご理解いただけますと幸いです。



■ 調査の方法: インターネットによるアンケート調査 ■ 調査対象: 採用実績のある企業・団体様
■ 調査時期: 2025年11月 ■ 回答数: 98社



東洋英和女学院大学の就職状況は？

2025年3月卒業生の就職決定率

2025年3月卒業生の就職決定率は**98.6%**、

人間科学部保育子ども学科*の就職決定率は**100%**です。

将来の選択肢は幅広く、航空業界や幼稚園教諭、保育士、心理学を生かした専門職から、情報通信業界や金融業界などの総合職まで活躍の場は多種多様です。

※2026年度より、人間社会学部 総合心理学科、子ども教育学科、国際学科で募集しています。

2025年3月卒業生の主な就職先

- 卸売業・小売業
- 医療・福祉
- 教育・学習支援業
- 情報通信業
- 金融業・保険業
- 製造業

キャリアセンターが中心となって、学生の個性を大切にされたキャリア支援を行っています。

東洋英和女学院大学公式HP
学科別就職決定率など、最新の就職状況はこちら▶



企業担当者様からのコメント

企業の人事・採用担当者様からは、活躍する本学の卒業生へのコメントや就活を頑張る本学の学生への温かいメッセージをいただいています。

● 東洋英和女学院大学の皆さんは、相手への思いやりや丁寧なコミュニケーションが自然とできる方が多いと感じています。これは社会に出ても強い信頼につながる大きな強みです。大学生活では、授業やゼミ、サークル、アルバイトなどで「自分で選び、やりきる経験」を積むことが重要です。その過程を言語化できると、就職活動でも自信を持って自分を表現できます。(情報通信)

● 貴学の学生さまは大変コミュニケーション能力が高く、組織を動かす力が強い方が多いと感じております。ご自身のご経験を生かし、自信を持って就職活動に臨んでいただければと思います。ぜひ幅広く視野を持ち、さまざまな業界、職種にて情報を収集なさることをおすすめいたします。(卸売)

● 企業選びをする際は、業界の規模や知名度だけではなく、自分自身がどのようなことにやりがいを感じ、どんな環境で力を発揮できるのかという視点も大切だと思います。また、大学生活の中での経験や人との関りが、社会に出たときに生かされるので、ぜひ学びや挑戦を楽しみながら自分の可能性を広げていただけるとよいと思います。(金融・保険)

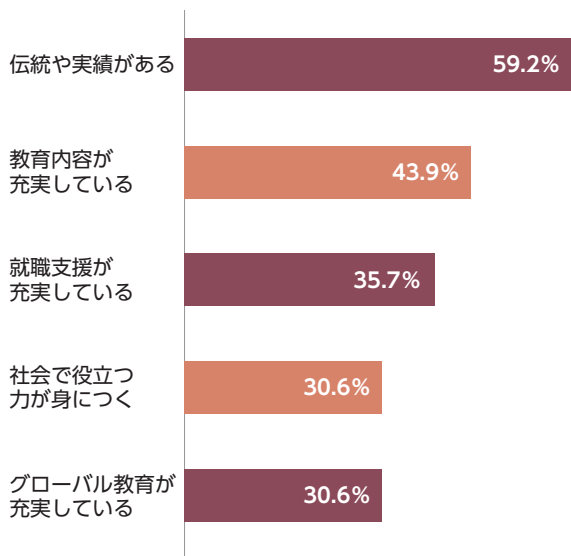
● 就活のためではなく、学びや人生経験(遊び含む)のために全力を尽くしていただくと良いと思います。そのためであれば、世間一般の就活のペースに焦って合わせる必要はないと思います。結果的にそれが就活時のネタや自信になります。(情報通信)



卒業生は就職先において、それぞれの個性・持ち味を発揮し、大学で学んだことを生かして活躍されています。コミュニケーションに関して評価をいただいているコメントも多く、職場での雰囲気作りに貢献している方やリーダーシップを発揮している方もいらっしゃるようです。

企業担当者様から見た東洋英和女学院大学の印象

本学の印象 TOP5



企業から見た本学の印象は

- 1 伝統や実績
- 2 教育内容の充実
- 3 就職支援の充実



アンケート調査の結果から、企業の採用担当者様に卒業生たちが築き上げてきた伝統や実績をお認めいただいていることがわかります。

また、本学キャリアセンターでは、企業の採用担当者様と活発な情報交換を行い、信頼関係の構築にも努めています。その結果、本学の教育内容や就職支援へのご理解をいただき、多くの卒業生を採用していただいています。

東洋英和女学院大学公式HP キャリアセンターのページはこちら▶



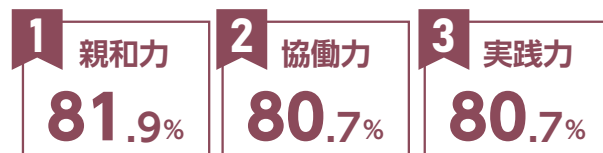
卒業時に企業が必要とする能力と卒業生が評価されている能力

卒業時に企業が必要とする能力と本学の卒業生が評価されている能力についてもご回答いただきました。それぞれTOP3は以下の通りです。

企業が必要とする能力 TOP 3



卒業生が評価されている能力 TOP 3



企業が必要とする「親和力(他者との豊かな関係を築く能力)」や「協働力(目標に向けて協力的に仕事を進める能力)」は、周囲とのコミュニケーションを円滑に進めるために必要な能力です。

本学の卒業生は、この2つの能力について、企業から高い評価をいただいています。

また、卒業生が評価されている実践力(目標達成に向け実践行動する力)は、企業が必要とする自信創出力(前向きな考え方ややる気を維持する能力)とも関連のある能力で、仕事の目標に向かって行動する卒業生の姿が評価されているようです。

この結果から、本学のさまざまな学びや経験が卒業生たちの力となり、企業が求める能力を身につけ活躍していることがわかります。

毎年行っている卒業生調査からも、卒業生たちが本学の学びや先生や友人との交流を通じて社会で必要とされる力を育み、現在の職場でも成長を感じながら充実した毎日を送られていることがわかります。

卒業生調査の結果はこちら▶



在学生の姿は大学ホームページや
公式 SNS をご覧ください

大学HPはこちら▶



お問い合わせ

東洋英和女学院大学

住所：〒226-0015 神奈川県横浜市緑区三保町 32
mail : kikaku@toyoeiwa.ac.jp