



# 東洋英和女学院大学

TOYO EIWA UNIVERSITY

CHECK

東洋英和女学院大学では、大学の改革や改善のために卒業後3年、5年、7年経過した卒業生へアンケートを実施しています。社会に出てから、本学での学びや経験がどう活かされているか、ここでは、調査結果の一部をご紹介します。本学のご理解に少しでも繋がりますと幸いです。

## 調査概要

調査の方法: インターネットによるアンケート調査 / 調査対象: 卒業生 (2015年度、2017年度、2019年度卒)

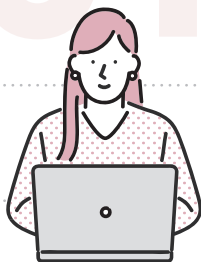
調査時期: 2023年1月 / 回答者: 188名

### Q. 卒論・ゼミなどの意義は? (約7割以上の回答を抜粋)

1 困難なことを最後までやり遂げる経験

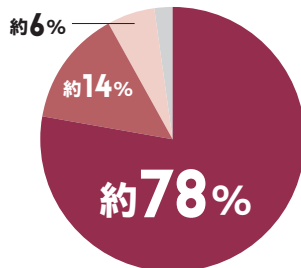
2 主体的な学習態度を養う経験

3 教養的知識の必要性を知る経験



大学での学びの集大成ともいえる卒論やゼミですが、「困難なことを最後までやり遂げる経験」、「主体的な学習態度を養う経験」など、在学中は気づきにくくても、社会に出て振り返ると卒論やゼミを通して培われた力だと実感することがたくさんあります。

### Q. 在学中に自分の成長を実感できた?



■満足 ■どちらともいえない ■不満 ■無回答

楽しみや不安の入り混じったキャンパスライフですが、多くの先輩が学部学科での学びはもちろんのこと、友人、教職員との人間関係、部活・サークルやアルバイトなどさまざまな場面を通じて成長実感を得ています。

### Q. 現在の就業先の業種は?

医療・福祉 (保育所含む)

金融業

教育 (幼稚園含む)

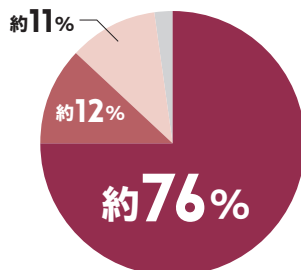
生活関連サービス業・娯楽業  
(旅行会社・空港サービス・ブライダルなど)



情報通信業 / 商社・卸売業 / 小売業 / 製造業 / 運輸業 / 建設業 / 不動産・物品賃貸業 / 学術研究・専門・技術サービス業 / 複合サービス事業 / その他サービス業 など

在学中の専門的な学びや資格取得を活かした業種に就く先輩もいれば、先生のアドバイスやキャリアセンターを利用して自分の将来をよく考えて進路を決める先輩もいます。

### Q. 現在の就業に対する満足度は?



■満足 ■どちらともいえない ■不満 ■無回答

社会に出て働いてみれば、嬉しいことばかりでなく、大変なこともたくさん経験します。そのような中でも満足して働き、社会に貢献している先輩が多いことは大変誇らしいですね。

## 先輩達から寄せられたコメントを一部ご紹介します

### COMMENT. 本学の満足度が高い理由は？

- ✓ 学科を超えて授業を履修できたことが興味関心の幅を広げ、自身の主体的に学ぶ姿勢につながった。
- ✓ 海外の知識を蓄える機会があったこと。不満な点はありません！
- ✓ 就職先のベテランの方がOGで縦の繋がりがあること。職場で受け入れる保育の実習生数名のうち、英和生は毎年とても態度礼儀共に良く、誇らしい。
- ✓ 留学経験、卒業しても相談できる友達に出会えたこと。教職課程にて経験できた知識。
- ✓ 礼拝など東洋英和ならではの行事を経験することができた。
- ✓ 素敵な先輩方や先生方とさまざまな活動を通して4年間過ごすことができて充実していた。



### COMMENT. 本学への入学をすすめたい理由は？

- ✓ やる気があれば何処までも伸ばしてくれる学校。校舎も広くチャペルも綺麗ですすすめない理由がない。
- ✓ 少人数の授業が多く就職も丁寧にサポートしてくれるところ。
- ✓ 女子大であることや自然豊かな環境であること。研究分野への興味関心が持てる点。大規模な大学に対し先生や職員、友人との距離が近いこと。
- ✓ スカラシップ制度があること。また、父が英和生と話をしても好印象を持ったから。
- ✓ 静かな環境で充実した授業を受けることができること。自然がたくさんあることも保育関係の学科としてはとても素晴らしいと思う。



### COMMENT. 本学で学ぶ後輩へのメッセージ

- ✓ 「これを言ったらどう思われる？」  
「こんなことできないかも…」って悩んで動き出せない人がいたらとにかく英和の大人を頼ってほしい。先生は馬鹿にしたりしないしそれが良いことなら全力で背中を押してくれる。4年間はあなたが思ってるよりずっと短いからやりたいことをやって色々なことにチャレンジしてほしい。
- ✓ 「自分に向いているかわからない」と思うようなことでも足を踏み入れてから続けるか止めるか決めて大丈夫。皆さんが東洋英和女学院大学で充実した日々を送れることを願っている。
- ✓ 研究室を訪ねると快く対応してくれる教授陣の存在はとても貴重。興味関心に敏感にたくさんの学びを得てほしい。
- ✓ 東洋英和のキャリアセンターはかなり親身に相談や対策をしてくれると思う。就職が心配ならぜひ活用してほしい。また、他大学との交流を持てるなら持つと良いと思う。自分たちの大学にはいなかった広い知見をもった同年代と出会うことができ自分にとって刺激になるはず。



在学生の姿は  
大学ホームページや公式SNSをご覧ください

ホームページは  
こちらから



お問い合わせ

東洋英和女学院大学

住所：〒226-0015 神奈川県横浜市緑区三保町32  
mail：kikaku@toyoeiwa.ac.jp

〈発行〉2023年3月

〈制作〉東洋英和女学院大学大学改革推進課